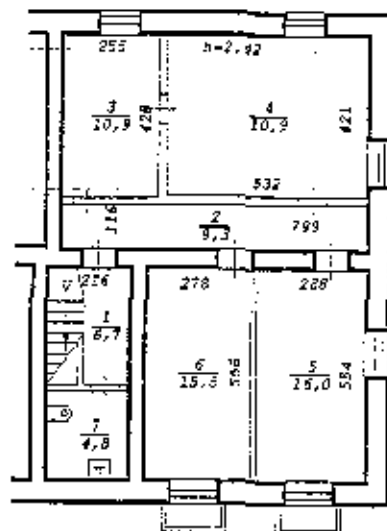


# Фрагмент плана подвала



|  |  |               |
|--|--|---------------|
| <b>Новосибирский филиал<br/>ФГУП «Росстатинвентаризация»</b> |  |               |
| Лист<br>№ 7  | Потажный план на<br>строение лит. <u>V</u><br>ул. <u>Римского-Корсакова № 28/2</u><br>г. Новосибирск | M1:200        |
| Дата   | Исполнитель  | Ф.И.О.        |
| 24.07.05   | Инженер  | Колотова Я.А. |
|  | Инж.бригад.  | Извекова Л.А. |
|  | Рук. группы  | Гребнева Е.Т. |

## Экспликация

к поэтажному плану здания (строения), расположенного в Новосибирске  
по улице (переулку) Римского-Корсакова № 28/2

| Дата записи и литер по плану | Этаж   | Помер по плану | Назначение частей помещения | Формула подсчета площади по внутреннему обмеру | Площадь, м <sup>2</sup> |                 | Высота помещений по внутреннему обмеру, м | Самовольно возведенных или переоборудованных площадей, м <sup>2</sup> |
|------------------------------|--------|----------------|-----------------------------|--|-------------------------|-----------------|---|---|
|                              |        |                |                             |  | Учрежденческая          |                 |   |   |
|                              |        |                |                             |  | помещений               | в т.ч. холловая |   |   |
| 1                            | 2      | 3              | 4                           | 5  | 6                       | 7               | 8   | 9   |
| 14.07.2006                   |        |                |                             |  |                         |                 |   |   |
| V                            | подвал | 1              | Лестничная клетка           | 2.16*3.09                                      | 6,7                     |                 | 2,42                                      |   |
|                              |        | 2              | Коридор                     | 7.99*1.16                                      | 9,3                     | 9,3             | 2,42                                      |   |
|                              |        | 3              | Склад                       | 4.28*2.55                                      | 10,9                    | 10,9            | 2,42                                      |   |
|                              |        | 4              | Столярная                   | 4.21*5.32                                      | 22,4                    | 22,4            | 2,42                                      |   |
|                              |        | 5              | Фотолаборатория             | 5.54*2.88                                      | 16,0                    | 16,0            | 2,42                                      |   |
|                              |        | 6              | Фотолаборатория             | 5.56*2.78                                      | 15,5                    | 15,5            | 2,42                                      |   |
|                              |        | 7              | Сан. узел                   | 2.26*2.13                                      | 4,8                     |                 | 2,42                                      |   |
|                              |        |                | <b>Итого по литеру V</b>    |  | <b>85,6</b>             | <b>74,1</b>     |   |   |
|                              |        |                |                             |  |                         |                 |   |   |
|                              |        |                |                             |  |                         |                 |   |   |
|                              |        |                |                             |  |                         |                 |   |   |
|                              |        |                |                             |  |                         |                 |   |   |
|                              |        |                |                             |  |                         |                 |   |   |
|                              |        |                |                             |  |                         |                 |   |   |
|                              |        |                |                             |  |                         |                 |   |   |
|                              |        |                |                             |  |                         |                 |   |   |
|                              |        |                |                             |  |                         |                 |   |   |
|                              |        |                |                             |  |                         |                 |   |   |
|                              |        |                |                             |  |                         |                 |   |   |
|                              |        |                |                             |  |                         |                 |   |   |
|                              |        |                |                             |  |                         |                 |   |   |
|                              |        |                |                             |  |                         |                 |   |   |
|                              |        |                |                             |  |                         |                 |   |   |
|                              |        |                |                             |  |                         |                 |   |   |
|                              |        |                |                             |  |                         |                 |   |   |
|                              |        |                |                             |  |                         |                 |   |   |
|                              |        |                |                             |  |                         |                 |   |   |
|                              |        |                |                             |  |                         |                 |   |   |
|                              |        |                |                             |  |                         |                 |   |   |

Примечание: Написание наименования пустой ячейки производится при заполнении экспликации по назначению помещения.